



Pour passer vos commandes ou réaliser vos devis, utilisez notre e-commerce dans votre espace Invacare Pro sur [www.invacare.fr](http://www.invacare.fr), ou commandez par e-mail à : [commandesfr@invacare.com](mailto:commandesfr@invacare.com)



**Livraison sous 24, 48, 72h.**  
Hors rupture de stock



## Invacare® Alu Lite

Fauteuil manuel à pousser en aluminium pliant par croisillon



### Descriptif :

- Hauteur d'assise 490 mm.
- Profondeur d'assise 430 mm
- Roues arrière 12" bandage.
- Roues avant 8" bandage
- Axes fixes
- Accoudoirs à manchettes longues, hauteur 230 mm
- Dossier 450 mm pliant à mi-hauteur, hauteur 270 mm plié
- Ceinture de maintien à boucle
- Freins à câble et frein parking

- Potences escamotables vers l'extérieur
- Coloris : Bleu
- 2 tubes basculeurs
- Sangles talonnières
- Largeur HT : largeur d'assise + 110 mm
- Poids : 11 kg
- Poids maximum de l'utilisateur : 100 kg
- Durée de garantie 2 ans hors pièces d'usure

\* Les codes et montants LPPR sont donnés à titre indicatif et n'engagent en aucun cas Invacare®.

Date :

Référence d'achat :

Code client :

Cachet du distributeur :

**Tarif Public donné à titre indicatif - Utilisez le configurateur en ligne sur Invacare Pro pour générer des devis ou commandes exempts d'incompatibilités.**

Quantité		Euros		
		Prix Public		LPPR *
		HT	TTC	
<b>Invacare® Alu Lite - Code LPPR 4252810</b>				
1517737	Largeur d'assise 410 mm (largeur utile entre manchettes 360 mm)	338,33	356,94	356,94
1517738	Largeur d'assise 460 mm (largeur utile entre manchettes 410 mm)	338,33	356,94	356,94

## Invacare® Action<sup>2</sup> NG Transit

Fauteuil manuel à pousser en aluminium pliant par croisillon



### Descriptif :

- Hauteur d'assise 485 mm
- Dossier inclinable par crémaillères (0°/10°/20°/30°) livré avec tendeur de dossier, hauteur 430 mm
- Toile d'assise standard ajustable en profondeur de 400 à 425 mm, livrée à 400mm
- Roues arrière 12" bandage gris axes fixes
- Roues avant 8" bandage gris
- Freins manuels tierce-personne au pied
- Accoudoirs cantés, relevables et amovibles
- Coloris de châssis : Gris
- Tube basculeur à droite et ceinture de maintien de série
- Largeur HT = largeur d'assise + 145 mm
- Poids : à partir de 14,9 kg
- Poids maximum de l'utilisateur ; 125 kg
- Durée de garantie 2 ans hors pièce d'usure

\* Les codes et montants LPPR sont donnés à titre indicatif et n'engagent en aucun cas Invacare®.

Date :

Nom de l'utilisateur :

Code client :

Cachet du distributeur :

Quantité		Euros		
		Prix Public		LPPR *
		HT	TTC	
<b>Invacare® Action<sup>2</sup> NG Transit - Dossier inclinable par crémaillères - Code LPPR 4263950</b>				
<b>Roues arrière 12" bandage - Sélectionnez la largeur d'assise et la quantité</b>				
BR1606181	405 mm	382,46	403,50	403,50
BR1606182	430 mm			
BR1606183	455 mm			
BR1606184	480 mm			

### ACCESSOIRES (livrés séparément)

**Repose-jambes Standard avec palettes réglables en inclinaison et en profondeur (la paire) - Cocher une largeur - Livré avec sangles talonnières**

1573661	405 mm	1573692	455 mm	200,49	211,52	
	430 mm		480 mm			
<b>Roulette anti bascule, l'unité</b>						
AP0572-05848				36,97	39,00	
<b>Tablette réglable en largeur (livrée avec manchettes longues et rallonges de tube) pour largeur d'assise :</b>						
AP1606299	Pour largeur d'assise 405 mm			72,83	76,84	
AP1606300	Pour largeurs d'assise 430 mm / 455 mm			72,83	76,84	
AP1606301	Pour largeur d'assise 480 mm			72,83	76,84	

Invacare® Action® <sup>2</sup> NG Transit				Euros		
				Prix Public		LPPR *
				HT	TTC	
<b>Appui-tête type appui-nuque à fixer sur tendeur existant</b>						
AP1508848				60,10	63,41	
<b>Tige porte-sérum à fixer sur tendeur de dossier existant</b>						
AP1534212				44,55	47,00	
<b>Assise garde-robe - profondeur d'assise 400 mm</b>						
AP1543295		405 mm	AP1543296		455 mm	
AP1543296		430 mm	AP1543297		480 mm	
<b>Coussin d'assise en mousse 50 mm - housse en nylon avec base anti-dérapante - pour largeur d'assise</b>						
1564267		405 mm / 430 mm (dimensions : 412 mm x 412 mm)		33,08	34,90	
1564268		455 mm / 480 mm (dimensions : 462 mm x 412 mm)		33,08	34,90	



Repose-jambe standard



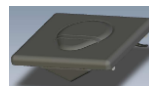
Tablette



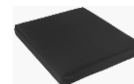
Appui-nuque



Tige porte-sérum



Assise garde robe



Coussin d'assise en mousse

<b>Rampes en accessoire</b>						
1440530		<b>Mono rampe pliante en fibre de verre</b> 2000x820 mm - poids 16,3 kg (poids max. 300kg)			1 787,68	1 886,00
1654128		<b>Rampe basic 2 parties télescopiques</b> : aluminium, revêtement antidérapant, système de verrouillage. 8,8 kg la paire, capacité maximum : 270 kg			298,58	315,00
1654129		<b>Rampe Quick2go compact 3 parties télescopiques</b> : aluminium, compacte (longueur repliée : 87cm), revêtement antidérapant, système de verrouillage et poignée de portage. 13,6 kg la paire, capacité maximum : 260kg.			559,24	590,00
1654130		<b>Mono rampe pliante en aluminium</b> : pliable en deux dans la longueur, simple à positionner, poignée de portage. 13,9 kg, capacité maximum : 300 kg			317,54	335,00



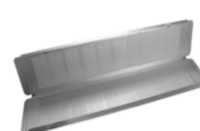
1440530



1654128



1654129



1654130